

イズミビルディング

■建物外観



■概要

所在地：東京都中央区日本橋本町2-4-12
 交通：東京メトロ銀座線・半蔵門線「三越前」駅徒歩3分
 JR総武快速線「新日本橋」駅徒歩4分
 竣工：1992年1月
 構造／規模：鉄骨鉄筋コンクリート・鉄筋コンクリート・鉄骨造陸屋根 地下1階地上9階建
 主要設備：エレベーター、個別空調、機械警備
 その他：24時間使用可、基準階天井高2,500mm

■募集区画

貸室	用途	募集面積	入居時期
6階	事務所	66.84 坪 (220.96 m ²)	2021年2月 中旬予定

※上記面積にはEVホール、トイレ、水回り等が含まれております。

■募集条件

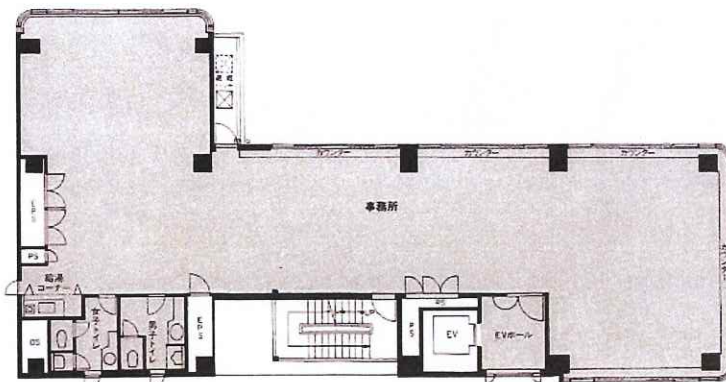
賃料	相談	
共益費	込み	
保証金	10ヵ月	償却なし
契約期間	2年(普通)	解約予告6ヵ月前
礼金	なし	更新料なし
その他		

※上記賃料等にかかる消費税は別途ご負担頂きます。

■案内図



■平面図



※現況と図面が異なる場合は現況を優先致します。

国土交通大臣免許 (11) 第2885号 (一社) 不動産協会会員 (一社) 不動産流通経営協会会員 (公社) 首都圏不動産公正取引協議会加盟



東京建物 不動産販売
 賃貸営業第二部

〒103-0028

東京都中央区八重洲1-2-16

TGビルディング 7階

TEL: 03-6837-7535 取引態様: 媒介

FAX: 03-5202-5147

担当: 坂本